

○ Prem'ss

○ Une formation en blended learning

- Une durée totale estimée à 14h30 de formation (7h30 en distanciel et 7h en présentiel)
- Des contenus délivrés en e-learning au sein de l'organisme
- Un accompagnement à distance par les formateurs (forums, classes virtuelles)
- Une journée en présentiel

ENTREZ



Finalités

Objectifs

Pédagogie

Architecture

Modalités pratiques

Accompagnement

Publics : nouveaux embauchés dans un organisme de Sécurité sociale et / ou candidats aux CQP COS et GC

- Comprendre comment sont intégrées les thématiques de maîtrise des risques, relation client, communication et circuits de travail dans le cœur de métier d'un organisme de Sécurité sociale
- Disposer des connaissances fondamentales pour aborder la mise en application des thématiques approfondies lors des formations métiers





Objectifs de formation

- Situer son rôle au regard des autres services pour améliorer sa contribution
- Mesurer sa contribution aux objectifs globaux de son service et de sa structure
- Intégrer les règles et enjeux de la maîtrise des risques dans l'exercice de ses activités
- Cerner les enjeux de la relation de service pour contribuer à l'efficacité du service rendu aux clients
- Communiquer pour gérer de manière optimale les relations interpersonnelles
- S'intégrer efficacement dans l'organisation du collectif de travail

- Module Environnement et circuits de travail (1h20 en e-learning et auto-correction)
- Module La maîtrise des risques (3h en e-learning et activités corrigées par formateur)
- Module La relation de service (3h10 en e-learning et classe virtuelle)
- Module La communication en situation professionnelle (7h en présentiel)



Finalités

Objectifs

Pédagogie

Architecture

Modalités pratiques

Accompagnement

Finalités

Objectifs

Pédagogie

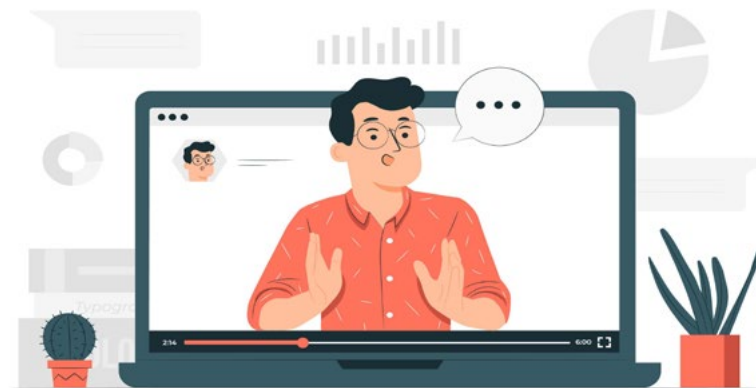
Architecture

Modalités pratiques

Accompagnement

Un dispositif blended learning

- Durée estimée : 14h30
- Dispositif associant différentes modalités pédagogiques (présentiel, e-learning, classes virtuelles, forums)
- Accès au e-learning pendant 1 mois



Synoptique du parcours

Finalités

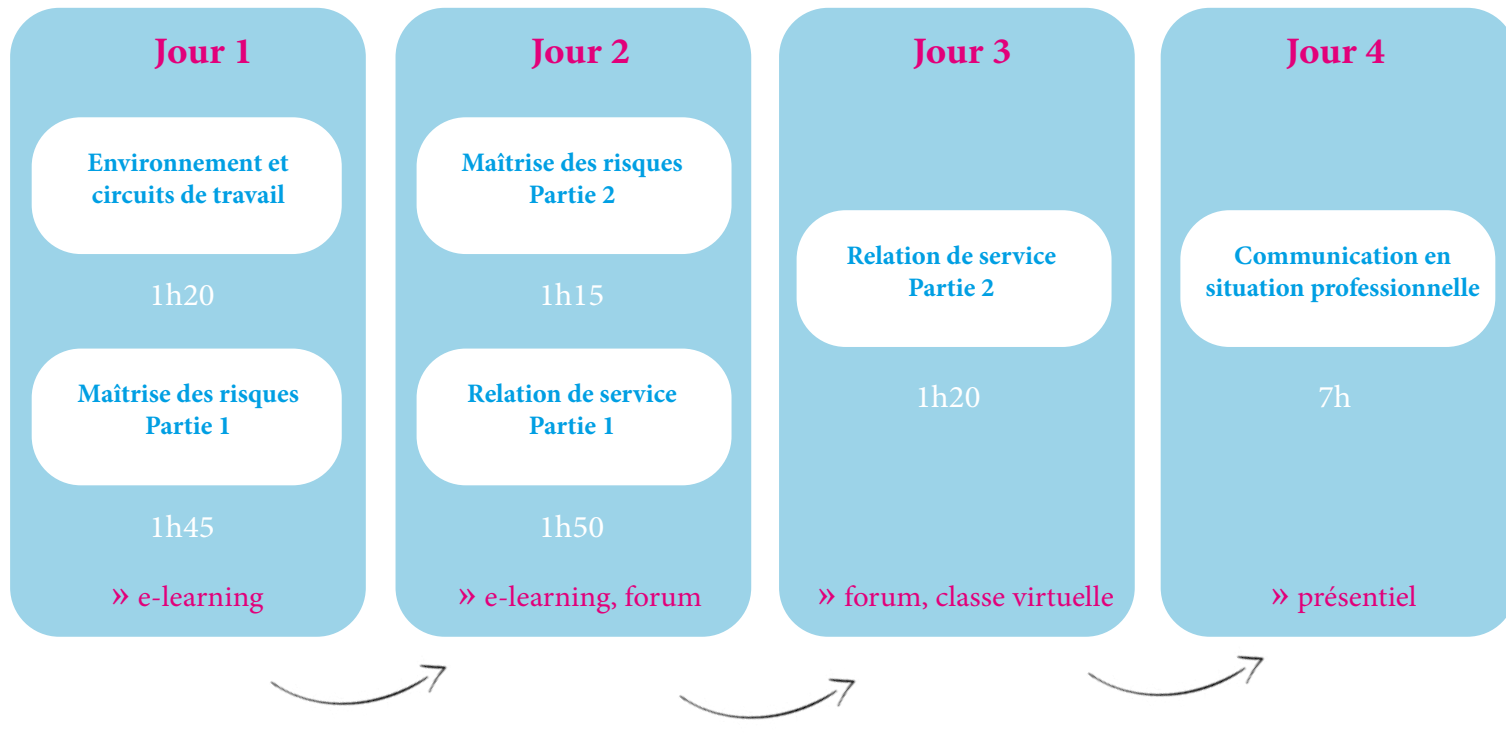
Objectifs

Pédagogie

Architecture

Modalités pratiques

Accompagnement



La formation se déroule en e-learning dans l'organisme et en présentiel dans les locaux de l'Institut 4.10

Finalités

Les conditions à garantir au sein de l'organisme de l'apprenant sont :

Objectifs

- Les services RH/formation s'assurent que les prérequis techniques et matériels permettent au stagiaire de suivre sa formation.
- Ils organisent et planifient les temps de e-learning en interne selon les préconisations de l'Institut 4.10, et communiquent ce planning au stagiaire et à son N+1.
- Ils sont garants du respect de ce planning par les apprenants.
- L'employeur est invité à garantir une amplitude réaliste et des temps dédiés au e-learning.
- En cas d'impossibilité par les apprenants de suivre le e-learning (par exemple absence imprévue), les services RH/formation contactent immédiatement l'Institut 4.10.

Pédagogie

Architecture

Modalités pratiques

Accompagnement



Validation : une attestation de fin de formation

Evaluation : les apprenants sont invités à compléter un questionnaire d'évaluation « à chaud » à la fin de la formation.



Finalités

Objectifs

Pédagogie

Architecture

Modalités pratiques

Accompagnement

Ce dispositif comporte pour parties des modules en auto-formation. Il est donc recommandé que les organismes incitent leurs apprenants inscrits à se connecter selon les préconisations de l'institut.

Dans cette optique, nous vous proposons d'adresser systématiquement un mail à vos collaborateurs inscrits :

Bonjour,

Vous êtes inscrit·e à la formation Prem'ss.

Vous avez reçu une convocation et des indications pour vous connecter à Syfadis.

Bonne formation !



L'accès à Syfadis nécessite la création préalable d'un compte utilisateur Syfadis selon les modalités administratives propres à la branche.

Afin de permettre un déploiement optimal du dispositif, les conditions techniques ci-dessous devront être réunies au sein des organismes :

- Poste installé sous Windows 7 ou versions suivantes disposant d'au moins 1Go de RAM et équipé d'un lecteur vidéo mp4 (media player ou vlc)
- Ecran disposant d'une résolution de 1024x768 ou supérieure
- Applications permettant l'ouverture de documents annexes : suite Office, PDF
- Navigateurs :
 - Internet Explorer : 8 et plus
 - Firefox : 19 et plus
 - Chrome : 25 et plus
- Autorisation d'ouverture des pop-ups pour le domaine « securitesociale.syfadis.com » sur le navigateur utilisé



Spécifications techniques

Spécifications réseau

Prérequis matériels

Spécifications techniques**Spécifications réseau****Prérequis matériels**

- Ajout du domaine « securitesociale.syfadis.com » dans les sites de confiance
- Ajout de l'adresse mail « nepasrepondre@syfadis.com » dans les expéditeurs de confiance
- Débit Internet descendant :
 - Minimum : 1 Mbits/s
 - Recommandé : 2 Mbits/s



Attention : Les apprenants devront pouvoir accéder aux sites suivants au cours de leur auto-formation.

- <https://www.securite-sociale.fr>
- <http://www.ucanss.fr>
- <https://www.urssaf.fr>
- <https://www.cnil.fr/fr>

Spécifications techniques

Spécifications réseau

Prérequis matériels

- Un espace dédié au e-learning (au calme et à l'abri des sollicitations)
- Un ordinateur connecté à Internet et permettant l'accès à Syfadis et aux sites spécifiés
- Une carte-son activée sur le poste
- Un casque audio ou des haut-parleurs
- Un accès à une imprimante pour les fiches de synthèse



Vous êtes manager ou vous souhaitez sensibiliser votre équipe aux thématiques abordées par la formation Prem'ss ?

Ces modules s'adressent à tout agent des organismes de Sécurité sociale et plus globalement aux nouveaux embauchés que l'on souhaite sensibiliser à leurs contenus.

Cette formation est en grande partie réalisée sur le lieu de travail.

Les fiches produit détaillant le contenu de chacun des modules sont à votre disposition auprès de votre interlocuteur formation.

