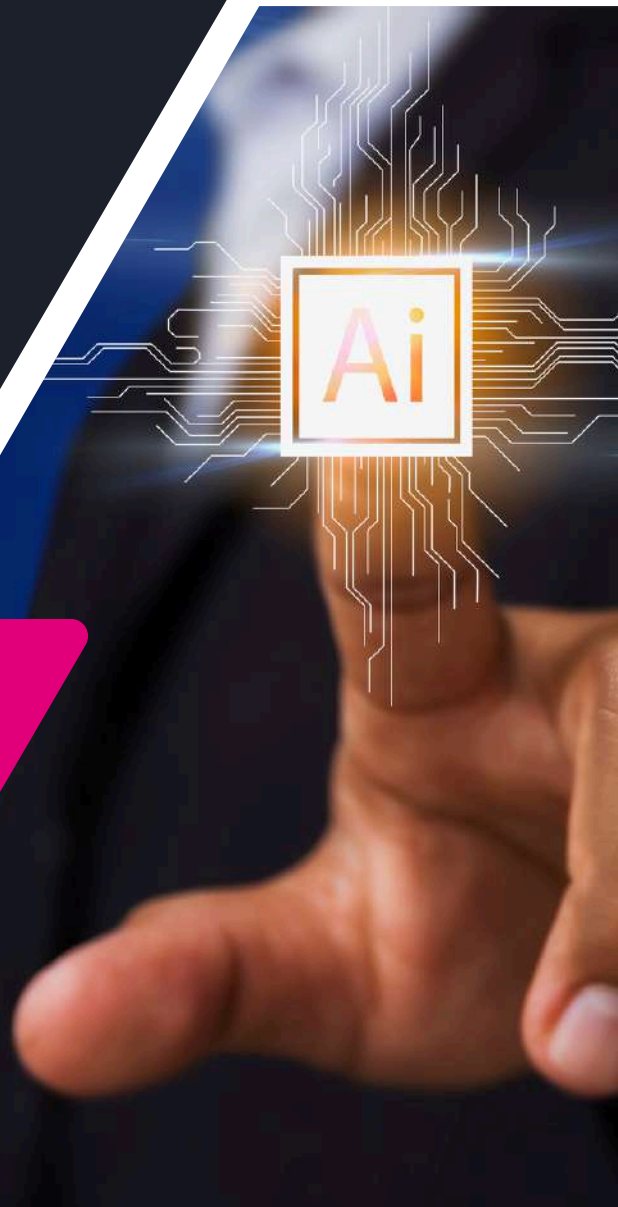


Stratégie et pratiques de l'IA

Préparez
votre avenir

**Offre de formation
IA générative**



■ Edito

En tant que directeur de l'Institut 4.10, je suis convaincue que l'intelligence artificielle (IA) est un enjeu majeur pour l'avenir des organismes de Sécurité sociale. Cette nouvelle technologie offre un potentiel immense pour optimiser nos activités, renforcer nos missions et améliorer la qualité des services aux usagers.

L'IA révolutionne la manière dont nous allons travailler. Tous les experts s'accordent sur les bouleversements à venir de l'organisation du travail et du management. Il est donc essentiel d'accompagner nos collaborateurs dans leur appropriation de cette technologie et dans la réorganisation des processus de travail qu'elle peut engendrer.

C'est pourquoi l'Institut 4.10 a développé une offre de formations accessible à tous les organismes, quel que soit leur niveau de maturité en matière d'IA. Que vous soyez dirigeant, manager, responsable RH ou collaborateur, vous trouverez une formation adaptée à vos besoins.

Nos formations, conçues et animées par nos ambassadeurs IA, vous permettront de :

- Comprendre les fondamentaux de l'IA et ses applications concrètes au sein de vos collectifs de travail.
- Développer les compétences nécessaires pour intégrer l'IA à vos pratiques quotidiennes.
- Diffuser une culture commune pour accompagner les collaborateurs de votre organisme.

L'IA soulève encore beaucoup d'interrogations mais n'est pas une technologie à craindre, c'est un outil puissant à maîtriser pour l'avenir de la Sécurité sociale. L'Institut 4.10 est votre partenaire pour vous accompagner dans cette transformation majeure.

N'attendez plus pour vous former à l'IA et préparer votre organisation à cette transition !

Elodie Marchat
Directeur

■ Les impacts de l'intelligence artificielle sur le travail

Un enjeu national

Annoncée comme la « 4e révolution industrielle », l'intelligence artificielle permet des gains substantiels de compétitivité ou de productivité dans tous les secteurs de l'économie et dans les services publics. Dès 2017, le gouvernement français a travaillé à l'élaboration d'un plan d'action ambitieux pour l'intelligence artificielle, identifiée comme un levier clé pour l'innovation, y compris dans le cadre de la modernisation de l'action publique. Lancée en 2018, la Stratégie nationale pour l'IA entre dans sa deuxième phase pour une structuration de l'écosystème d'IA, avec des investissements conséquents dans le cadre du plan France 2030.

Un enjeu pour les organisations

Les projets d'introduction de nouvelles technologies d'intelligence artificielle dans les processus de travail et processus décisionnels remontent à plusieurs années. Généralement pilotés par la gouvernance des organisations, ces projets d'évolution s'appuient sur les leviers classiques de transformation dans le cadre de la digitalisation des entreprises.

Un phénomène récent vient changer radicalement l'ordre des choses. La déferlante de l'IA générative dans les usages professionnels est à l'initiative des collaborateurs eux-mêmes. Ce sont les salariés qui s'approprient rapidement cette technologie, avec plus ou moins de transparence vis-à-vis de l'entreprise, et les organisations doivent s'adapter. Cette inversion de la diffusion d'une nouvelle technologie et du développement de nouvelles compétences n'est pas sans soulever de nombreuses questions pour les employeurs.

Cette émergence de nouveaux outils technologiques – illustrée par le développement extrêmement rapide des systèmes d'intelligence artificielle générative, de type LLM (Large Language Model), tels que ChatGPT – favorise une transformation progressive des pratiques professionnelles. L'apparente simplicité d'utilisation des interfaces d'IA générative et les résultats bluffants obtenus diffusent des promesses d'autonomie accentuée et de résultats faciles.

Un enjeu de compétences

Cette perception de facilité cache la nécessité de mobilisation de compétences plurielles indispensables, tant sur une dimension technique pour la maîtrise des outils et l'interaction homme-machine que sur la dimension des compétences transverses nécessaires pour un usage éthique et sécurisé. L'introduction de l'IA dans les organisations marque le début d'un processus continu d'apprentissage et d'adaptation.

Comment se repérer entre « techno-enthousiasme » excessif qui néglige les nombreuses adaptations nécessaires et « techno-pessimisme » qui surestime les difficultés et les risques ?

Nous vous accompagnons pour obtenir les premières clés de lecture et acquérir des compétences utiles.

Bienvenue dans l'ère des IA génératives !



■ Chat GPT : interview

Interview réalisée sans réécriture



Bonjour ChatGPT ! Quelles sont tes origines et d'où tiens-tu tes connaissances ?

Bonjour ! Je suis ChatGPT, une IA développée par OpenAI, basée sur le modèle GPT-4. J'ai été formé sur de vastes ensembles de données textuelles provenant d'internet, incluant des livres, des articles et des sites web, ce qui me permet de répondre aux questions en utilisant les connaissances acquises jusqu'en 2023

Comment décides-tu quelle information partager lorsque tu génères des réponses ?

Je choisis les réponses en analysant le contexte de la question, en recherchant des informations pertinentes dans ma base de données, en utilisant des modèles de probabilité pour créer des réponses cohérentes, et en filtrant pour éviter les erreurs. Mon objectif est de fournir des réponses précises, pertinentes et utiles.

Quels avantages avons-nous à interagir avec toi ?

Mon objectif en tant qu'IA conversationnelle est de fournir des informations précises, utiles et pertinentes, d'aider à résoudre des problèmes, de répondre à des questions, et de faciliter la communication. Je vise également à offrir une interaction naturelle et engageante, tout en respectant l'éthique et la confidentialité des utilisateurs.

Tu as sûrement des limites, quelles sont-elles ?

Oui, bien sûr. Voici quelques-unes de mes limites :

1. **Connaissances à jour** : Mes données s'arrêtent en 2023, donc je peux manquer d'informations sur les événements ou les développements récents.
2. **Informations spécialisées** : Dans des domaines très spécialisés ou techniques, mes réponses peuvent ne pas être aussi précises ou détaillées que celles d'un expert humain.
3. **Compréhension contextuelle** : Je peux parfois mal interpréter le contexte ou l'intention derrière une question, surtout si elle est ambiguë ou complexe.
4. **Biais dans les données** : Mes réponses peuvent refléter les biais présents dans les données avec lesquelles j'ai été formé.
5. **Questions éthiques ou subjectives** : Pour les sujets liés à l'éthique, aux opinions personnelles ou aux émotions, mes réponses peuvent être limitées ou inappropriées, car je n'ai pas de conscience ou de sentiments.
6. **Confidentialité et sécurité** : Je ne peux pas traiter les informations personnelles sensibles ou fournir des conseils médicaux, juridiques ou financiers spécifiques.

Je fais de mon mieux pour fournir des informations utiles, mais il est toujours recommandé de consulter un expert humain pour des questions complexes ou critiques.

Merci, ChatGPT pour cette conversation.

Avec plaisir ! Si vous avez d'autres questions ou avez besoin d'aide supplémentaire, n'hésitez pas à demander. Merci pour cette interview !

■ Nos formations IA

Acculturation

3 modules e-learning

Comprendre les principes
de l'IA générative

1 masterclass

Actualités de l'IA et cas
d'usages professionnels

Professionalisation

Maîtriser les techniques de
prompt pour travailler avec
une IA générative

Fonctions RH :
Gagner en productivité
avec l'IA

Booster votre efficacité
professionnelle avec l'IA

Managers : Intégrer l'IA
dans votre quotidien

Formation dirigeants & managers stratégiques

Intelligence artificielle :
Stratégie et usages



Acculturation

Ce programme d'acculturation vous propose les connaissances essentielles pour aborder les outils d'intelligence artificielle générative. Il est composé d'un ensemble de trois modules e-learning faciles à déployer au sein de votre organisme. Afin de sensibiliser les collaborateurs, la mise en place d'une masterclass offre une occasion unique de plonger dans le monde fascinant de l'IA et de découvrir les dernières évolutions de cette technologie en constante mutation. Avec cette phase d'acculturation vous obtenez les clés pour comprendre l'IA générative et son potentiel pour les organismes de Sécurité sociale. Vous serez ainsi en mesure de contribuer activement à la transformation digitale de votre organisation.

Comprendre les principes de l'IA générative

Module Introduction à l'intelligence artificielle	15 minutes	E-learning
Module Les spécificités de l'IA générative	15 minutes	E-learning
Module Communiquer avec une IA générative : le prompt	15 minutes	E-learning

Actualités de l'IA et cas d'usages professionnels

Masterclass	1h30	Webinaire
-------------	------	-----------

Introduction à l'intelligence artificielle

Dans un monde où l'innovation technologique est au cœur de toutes les transformations, comprendre les bases de l'intelligence artificielle est devenu indispensable pour tous les professionnels, indépendamment de leur domaine d'expertise. Le module e-learning "Introduction à l'intelligence artificielle" est conçu pour offrir une première immersion dans l'univers de l'IA. En seulement 15 minutes, vous serez familiarisés avec les concepts clés, les applications pratiques et les enjeux éthiques de cette technologie révolutionnaire.

Objectifs

- Comprendre les fondamentaux de l'intelligence artificielle (IA)
- Identifier les domaines d'application de l'IA
- Appréhender les enjeux éthiques liés à l'IA

Programme

- Définition et historique
- Concepts clés : Machine Learning, Deep Learning, réseaux de neurones
- Domaines d'application
- Défis et opportunités
- Ethique et IA

Prérequis

Disposer d'un compte ChatGPT (ou un outil d'IA générative équivalent)

Module e-learning

15 minutes

Pack e-learning



Les spécificités de l'IA générative

L'intelligence artificielle générative, qui permet de créer du contenu de manière autonome, ouvre des perspectives inédites dans nos secteurs professionnels. Ce module vous permettra de saisir les particularités de cette IA générative, ses capacités, ses limites et ses applications concrètes.

Objectifs

- Comprendre les principes de l'IA générative
- Appréhender le fonctionnement de l'IA générative, ses capacités et ses limites
- Connaître les applications de l'IA générative

Prérequis

Disposer d'un compte ChatGPT (ou un outil d'IA générative équivalent)

Programme

- Définition et concepts de base de l'IA générative
- Principes de fonctionnement des modèles de langage de grande taille (LLM)
- Applications de l'IA générative : création de contenu, génération d'images
- Enjeux et défis des LLM
- ChatGPT, un exemple d'IA générative

Module e-learning

15 minutes

Pack e-learning



Communiquer avec une IA générative : le prompt

Pour tirer le meilleur parti de l'IA générative, savoir formuler des demandes efficaces est crucial. Ce module vous apprendra à rédiger des prompts clairs et pertinents, maximisant ainsi la qualité des réponses générées par l'IA.

Objectifs

Connaître les bonnes pratiques de prompts pour obtenir des réponses pertinentes

Programme

- Bonnes pratiques de rédaction des prompts
- Astuces pour booster vos prompts
- Points de vigilance

Prérequis

Disposer d'un compte ChatGPT (ou un outil d'IA générative équivalent)

Module e-learning

15 minutes

Pack e-learning



Actualités de l'IA et cas d'usages professionnels

Masterclass

Rester à jour avec les dernières avancées en intelligence artificielle est essentiel pour anticiper les évolutions et les intégrer efficacement dans votre organisation. Cette masterclass offre une vue d'ensemble des nouveautés en IA et de ses applications pratiques dans le monde professionnel.

Objectifs

Bénéficier d'un aperçu de l'actualité de l'IA et de cas d'usages en milieu professionnel

Programme

- Actualité de l'IA
- Présentation de cas d'usages de l'IA générative

Prérequis

Disposer d'un compte ChatGPT (ou un outil d'IA générative équivalente)

Webinaire

1h30

[Nous consulter](#)



■ L'IA, une révolution ?



L'intelligence artificielle bouleverse nos environnements professionnels, offrant aux organismes de Sécurité sociale des perspectives nouvelles pour optimiser leurs missions. Loin d'être une simple révolution technologique, l'IA s'inscrit dans une profonde transformation des modes de travail, permettant d'accroître l'efficacité, la qualité des services et l'innovation.

Une mutation subtile mais impactante

L'IA s'invite subtilement dans nos tâches quotidiennes, souvent sous la forme d'outils d'analyse de données performants. Les services RH, par exemple, bénéficient d'algorithmes intelligents pour trier les candidatures, planifier les entretiens ou anticiper les besoins en formation. Au-delà de l'automatisation, l'IA stimule l'innovation : les chatbots intelligents améliorent la qualité du service en répondant instantanément aux usagers, tandis que l'IA générative crée des rapports personnalisés et analyse des dossiers complexes avec une précision accrue.

L'IA, un atout pour la prise de décision

L'IA joue un rôle crucial dans l'aide à la décision. Grâce à des modèles prédictifs sophistiqués, les organismes de Sécurité sociale peuvent anticiper les tendances et adapter leurs stratégies en conséquence. L'analyse prédictive permet, par exemple, d'identifier les pics de demande, optimisant ainsi l'allocation des ressources. Pour les managers, cela se traduit par une gestion plus agile et réactive, capable de s'adapter aux changements.

Vers une collaboration homme-machine harmonieuse

L'IA n'a pas vocation à remplacer l'humain, mais plutôt à collaborer avec lui. En automatisant les tâches répétitives et en fournissant des analyses précieuses, elle permet aux professionnels de se concentrer sur des activités à plus forte valeur ajoutée. Cette collaboration doit être envisagée comme un partenariat où chaque partie met à profit ses forces respectives.

Des formations pour une adoption réussie

Pour accompagner cette transformation, des formations dédiées aux professionnels de la Sécurité sociale sont essentielles. Nos programmes, élaborés sur-mesure, offrent un équilibre entre théorie et pratique. Ils visent à développer une compréhension approfondie des technologies d'IA générative tout en fournissant des outils concrets pour leur mise en œuvre quotidienne. Que vous soyez débutant ou utilisateur confirmé, ces formations vous permettront d'intégrer l'IA dans vos pratiques de manière efficace et sécurisée.

L'IA, vecteur d'une mission plus performante au service des usagers

L'intégration de l'IA dans les organismes de Sécurité sociale ouvre la voie à une transformation profonde des méthodes de travail. En nous dotant des connaissances et des outils nécessaires, l'IA nous permet non seulement d'améliorer notre efficacité, mais également d'enrichir notre mission au service des usagers et des collaborateurs. Les formations que nous proposons constituent une étape clé vers cet avenir prometteur, où l'IA et l'humain collaborent main dans la main pour un service toujours plus performant.





Professionnalisation

Ces modules sont destinés aux professionnels qui souhaitent approfondir leurs connaissances en IA générative et utiliser cette technologie pour améliorer leur efficacité professionnelle. Ces formations courtes et très opérationnelles permettent d'identifier les tâches et les activités sur lesquelles le gain de valeur de l'IA générative transforme votre travail. Adaptés à tous ou plus spécialisés pour les managers et les fonctions RH, les modules de formation sont axés sur l'intégration pratique de l'IA générative avec des études de cas et des exercices interactifs.

4 formations pour vous perfectionner

Maîtriser les techniques de prompt pour travailler avec une IA générative	0,5 jour	Classe virtuelle (ou présentiel)
Booster votre efficacité professionnelle avec l'IA	0,5 jour	Classe virtuelle (ou présentiel)
Managers : Intégrer l'IA dans votre quotidien	0,5 jour	Classe virtuelle (ou présentiel)
Fonctions RH : Gagner en productivité avec l'IA générative	0,5 jour	Classe virtuelle (ou présentiel)

Maîtriser les techniques de prompt pour travailler avec une IA générative

Ce module fera de vous un expert des techniques de prompts. Apprenez à formuler des demandes complexes et à optimiser les réponses de votre IA générative grâce à des techniques avancées et une approche pratique.

Objectif

Utiliser des techniques de prompts avancées pour soumettre des demandes complexes et optimiser ses réponses

Prérequis

- Connaître les fondamentaux du prompt
- Disposer d'un compte ChatGPT (ou un outil d'IA générative équivalent)

Programme

- Techniques de prompts avancées :
 - Chaîne de pensées
 - Approche multi-rôle
 - Se faire assister par l'IA pour rédiger ses prompts
- Utilisation des instructions personnalisées
- Agents spécialisés

Classe virtuelle ou présentiel

0,5 jour

S'inscrire



Booster votre efficacité professionnelle avec l'IA

Optimisez votre productivité grâce à l'IA générative avec cette formation. Apprenez à utiliser l'IA pour automatiser les tâches courantes et gagner du temps, tout en augmentant votre efficacité professionnelle au quotidien.

Objectif

Savoir utiliser une IA générative pour accroître son efficacité professionnelle et gagner du temps au quotidien

Prérequis

- Connaître les fondamentaux du prompt
- Disposer d'un compte ChatGPT (ou un outil d'IA générative équivalent)

Programme

- Cas d'usage les plus répandus en milieu professionnel
 - Rédaction de courriel, de compte-rendu
 - Mise en forme de prises de notes
 - Résumé et analyse de document
 - Création de contenu
- Réflexion sur les cas d'usage au sein de son entreprise ou service

Classe virtuelle ou présentiel

0,5 jour

S'inscrire



Managers : Intégrer l'IA dans votre quotidien

Ce module est conçu pour les managers souhaitant intégrer l'IA générative dans leurs pratiques de gestion. Découvrez comment l'IA peut optimiser vos tâches managériales et vous aider à mieux gérer vos équipes et vos projets.

Objectif

Utiliser l'IA générative pour optimiser ses activités managériales et gagner du temps au quotidien

Prérequis

- Connaître les fondamentaux du prompt
- Disposer d'un compte ChatGPT (ou un outil d'IA générative équivalent)

Programme

- Réflexion sur les cas d'usage au sein de son entreprise ou service
- Cas d'usage pour les managers
 - Assistance à l'animation d'équipe
 - Rédaction de documents
 - Gestion de projets
 - Définition d'indicateurs et tableaux de bord

Classe virtuelle ou présentiel

0,5 jour

S'inscrire



Fonctions RH : Gagner en productivité avec l'IA générative

Pour les professionnels des ressources humaines, cette formation explore comment l'IA générative peut transformer la gestion des processus RH. Apprenez à utiliser l'IA pour le recrutement, la gestion de la formation, et plus encore.

Objectif

Utiliser l'IA générative pour optimiser la gestion des processus RH

Prérequis

- Connaître les fondamentaux du prompt
- Disposer d'un compte ChatGPT (ou un outil d'IA générative équivalent)

Programme

- Réflexion sur les cas d'usage au sein de son entreprise ou service
- Cas d'usage pour toutes les fonctions RH :
 - Assistance au recrutement (rédaction offres emplois, aide à la sélection, entretien)
 - Assistance à la préparation d'entretien
 - Assistance à la gestion de la formation
 - Veille et assistance réglementaire

Classe virtuelle ou présentiel

0,5 jour

S'inscrire



Intelligence artificielle : Stratégie et usages

L'intelligence artificielle représente un réel avantage différenciant pour les dirigeants et managers stratégiques qui souhaitent prendre des décisions plus alignées avec les objectifs stratégiques de leur organisme.

Objectif

- S'approprier les outils et en connaître les utilisations
- Se projeter dans une utilisation d'équipe
- Identifier les fonctions et les activités concernées
- Accompagner son équipe

Programme

- Se connecter à une intelligence artificielle
- Savoir poser des questions à une intelligence artificielle (prompt engineering)
- Savoir générer des images avec une IA
- Stratégie et enjeux des IA
- Usages professionnels des IA

Prérequis

- Prévoir un ordinateur individuel
- Apporter des documents et photos

Présentiel

1 jour

[S'inscrire](#)



■ Notre mission



Notre mission est d'accompagner le développement des ressources humaines de l'Institution afin de répondre aux enjeux stratégiques des branches et aux besoins exprimés par les organismes locaux. Nous préparons ainsi les collaborateurs de la protection sociale à l'exercice de leur métier et les accompagnons dans le développement de leurs compétences.

■ Notre histoire

Notre nom fait écho à l'ordonnance du 4 octobre 1945, instituant la Sécurité sociale. Il ancre l'Institut 4.10 au cœur de la protection sociale et rappelle à quel point le développement de son capital humain conditionnera sa capacité à relever les défis de demain.

■ Nos valeurs

L'Institut 4.10 est un acteur de formation majeur au cœur de la protection sociale, dont il véhicule ses valeurs fondatrices : solidarité, équité, proximité.



■ A propos de nous

Nos 15 sites répartis en régions favorisent le déploiement des formations en proximité. Nous tenons compte des spécificités de nos clients situés dans les DROM.

Notre organisation et notre implantation nationale garantissent l'homogénéité des parcours de formation de nos 50 000 stagiaires.



■ Nos forces

01

Plus de 2 000 formations adaptées ou contextualisées à vos besoins, une capacité à prendre en compte vos projets spécifiques pour élaborer des réponses formations sur-mesure

02

Une équipe pluridisciplinaire composée de consultants-formateurs et de gestionnaires de formation pour apporter une réponse pédagogique adaptée à vos besoins

03

Des responsables territoriaux client pour recueillir vos attentes et vos projets, vous conseiller et vous aider à élaborer votre plan de développement de compétences tout en optimisant son financement

**Vous avez un
projet de
formation ou
vous souhaitez
en savoir plus ?**



Institut 4.10
17-19, place de l'Argonne
75019 Paris



contactclient@institutquatredix.fr



0 805 820 410

Suivez-nous

