

# FORMATION ADFO

## ACCOMPAGNEMENT DES FORMATEURS OCCASIONNELS

Un dispositif rénové pour accompagner la pratique des formateurs occasionnels :

- des contenus ajustés au vu de l'accélération de la digitalisation des formations institutionnelles ;
- un dispositif « à la carte », permettant aux organismes des parcours adaptés aux besoins des formateurs occasionnels ;
- des modalités distancielles quand cela est possible et opportun.

ENTREZ

in



RH

DSI

MANAGER

## Objectifs

Pédagogie

Architecture

Modalités pratiques

Accompagnement

## Un dispositif rénové pour accompagner la pratique des formateurs occasionnels

Ce dispositif s'adresse aux formateurs occasionnels, et non aux formateurs de métier. Il ne répond pas aux besoins des tuteurs ou des personnes devant animer des réunions. Les futurs apprenants devront impérativement avoir un projet d'animation ou de conception de formation dans les 6 mois.



## Finalités

Garantir la qualité pédagogique des formations institutionnelles conçues et/ou animées par des formateurs occasionnels



## Objectifs de formation

- Animer une formation en présentiel
- Animer une formation en distanciel
- Participer à la conception d'une formation

RH

DSI

MANAGER

Objectifs

Pédagogie

Architecture

Modalités pratiques

Accompagnement

**L'approche pédagogique des différents modules est construite en plusieurs étapes.**



Des temps d'autoformation permettant entre autres de prendre connaissance des grands principes de l'apprentissage et de la pédagogie des adultes.



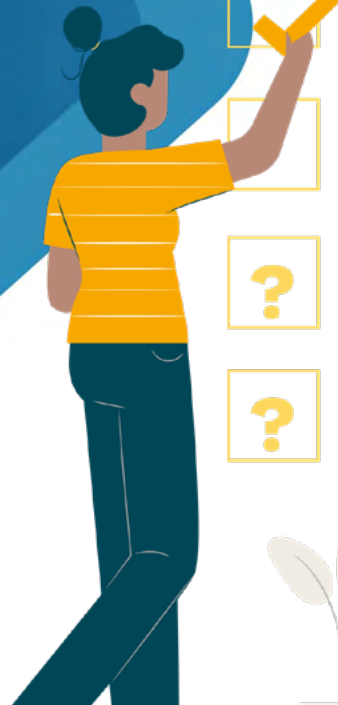
Des temps synchrones (classes virtuelles et/ou présentiel) réservés au lancement de la formation, aux échanges et à la capitalisation des connaissances vues en autoformation, aux mises en situation ou études de cas, à la transmission des consignes pour la suite du parcours...



Des travaux d'intersession pour les deux modules sur l'animation permettant de préparer l'étape suivante et en particulier les mises en situation.



Des temps d'autoformation pour vérifier ses acquis et s'auto-évaluer.



Chaque participant aura accès à son espace Syfadis pendant 2 mois à partir du démarrage de la formation.

RH

DSI

MANAGER

Chaque module du dispositif ADFO est indépendant et peut être suivi dans n'importe quel ordre.

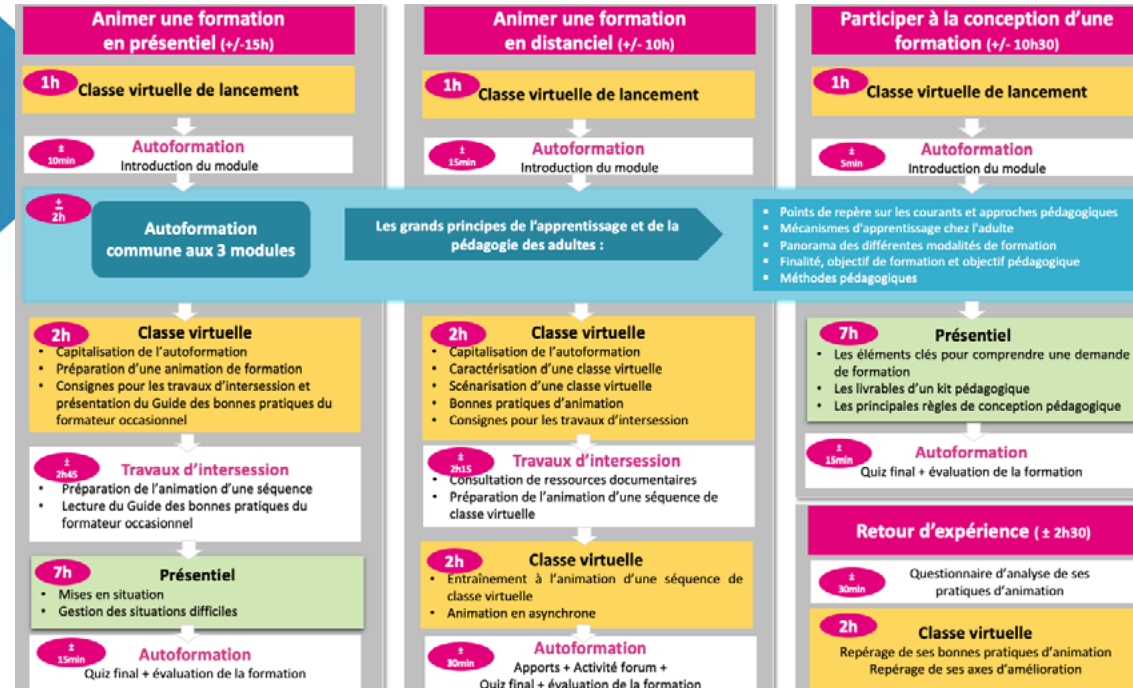
Objectifs

Pédagogie

Architecture

Modalités pratiques

Accompagnement



L'autoformation sur « Les grands principes de l'apprentissage et de la pédagogie des adultes » est une étape commune aux trois modules. Elle est à suivre au moins une fois en totalité pour toute personne s'inscrivant dans un des modules ADFO. Elle est mise à disposition systématiquement en début de module, ainsi le formateur occasionnel peut choisir de la suivre à nouveau en totalité ou partiellement en fonction de ses besoins.



RH

DSI

MANAGER

Objectifs

Pédagogie

Architecture

Modalités pratiques

Accompagnement

**La formation est partiellement ou intégralement réalisée à distance selon les modules**, d'où un certain nombre de conditions à garantir au sein l'organisme.

- Les services RH/formation s'assurent que les prérequis techniques et matériels permettent au participant de suivre sa formation.
- Ils organisent et planifient les temps d'autoformation en interne selon les préconisations de l'Institut 4.10 et communiquent ce planning au participant et à son manager.
- Ils sont garants du respect de ce planning.
- En cas de déploiement en intra, lors des classes virtuelles, les stagiaires ne doivent pas être rassemblés dans la même salle. En effet des travaux et/ou des mises en sous-groupes sont prévus. Il est donc nécessaire que chaque stagiaire soit sur un poste de travail isolé.

La durée de l'autoformation est par nature théorique : elle représente une « moyenne ». L'employeur devra impérativement garantir une amplitude réaliste et des temps dédiés à l'autoformation et aux travaux d'intersession.

En cas d'impossibilité par le participant de suivre l'autoformation (par exemple absence imprévue), le service RH/formation contacte immédiatement l'Institut 4.10. En effet, la réussite de la suite du parcours est conditionnée par l'acquisition des connaissances diffusées lors de l'autoformation en distanciel.



Objectifs

Pédagogie

Architecture

Modalités pratiques

Accompagnement

RH

DSI

MANAGER

Les participants seront accompagnés et soutenus pendant l'autoformation :

- sur le plan technique : informations et guide d'assistance pour la connexion et la navigation dans Syfadis ;
- sur le plan pédagogique : plaquette de présentation du module et consignes d'apprentissage, classe virtuelle de lancement, canal de contact avec le formateur, relances collectives ou individualisées...

Il est recommandé aux organismes d'inciter leurs stagiaires inscrits à se connecter selon les préconisations de l'institut. Dans cette optique, nous vous proposons un mail à adresser systématiquement à vos collaborateurs inscrits.

Bonjour, Vous êtes inscrit(e) à la formation « ADFO module... ». Celui-ci débutera par une classe virtuelle de lancement.

Vous avez déjà reçu une convocation et des indications pour vous connecter à Syfadis.

Il s'agit d'un dispositif multimodal : vous aurez à suivre une partie d'autoformation avant de poursuivre votre module.

Pensez à planifier dans votre agenda des temps pour l'autoformation et, selon le module que vous suivez, pour les travaux d'intersession.



RH

DSI

MANAGER

### Spécificités techniques

Spécifications réseaux

Prérequis matériel



L'accès à Syfadis nécessite la **création préalable d'un compte utilisateur Syfadis** selon les modalités administratives propres à la branche.

Afin de permettre un déploiement optimal du dispositif, les conditions techniques ci-dessous devront être réunies au sein des organismes :

- poste de travail installé sous Windows 7 ou versions suivantes disposant d'au moins 1Go de RAM ;
- écran disposant d'une résolution de 1024 x 768 ou supérieure ;
- applications permettant l'ouverture de documents annexes : suite Office, PDF ;
- navigateurs : Internet Explorer 11, Edge 40 et supérieure, Firefox 45 ou supérieure, Chrome 50 et supérieure, Safari 9 et supérieure. Les JavaScript & les cookies de session doivent être autorisés sur le poste client ;
- autorisation d'ouverture des pop-ups pour le domaine « securitesociale.syfadis.com » sur le navigateur utilisé.

Pour la classe virtuelle : les indications de connexion sont précisées dans la convocation.

RH

DSI

MANAGER

Spécificités techniques

Spécifications réseaux

Prérequis matériel

- Ajout du domaine « securitesociale.syfadis.com » dans les sites de confiance
- Ajout de l'adresse mail « nepasrepondre@syfadis.com » dans les expéditeurs de confiance
- Débit internet descendant :  
minimum : 1 Mbits/s.  
recommandé : 2 Mbits/s.
- Une adresse mail pour chaque stagiaire



RH

DSI

MANAGER

Spécificités techniques

Spécifications réseaux

Prérequis matériel

- Un espace dédié à l'autoformation et à la classe virtuelle (lieu tranquille et à l'abri des sollicitations)
- Un ordinateur connecté à internet et permettant l'accès à Syfadis
- La carte son de l'ordinateur activée
- Un casque audio, ou haut-parleur
- Une webcam
- Le téléchargement indispensable de la documentation mise à disposition

Vous êtes manager d'un futur formateur occasionnel ?

RH

DSI

MANAGER

Retrouvez la présentation de la formation dans l'onglet RH de ce document.

Cette formation comprend différents temps de formation distancielle effectués sur le lieu de travail. Il est indispensable que vous donniez les moyens à vos collaborateurs de les suivre dans les meilleures conditions possibles :

- temps dédié pour se former ;
- poste de travail isolé ;
- casque et webcam.

Nous comptons sur vous !

