



DISPOSITIF DE FORMATION PROCHES AIDANTS

Un dispositif de formation
adapté à tous les acteurs
de l'entreprise

UCA^{ANSS}





Aujourd'hui, **un Français sur cinq** est aidant, soutenant un parent, un enfant, un conjoint ou un proche en situation de fragilité. Être aidant signifie offrir un soutien non professionnel, régulier et fréquent à un proche âgé, malade, ou en situation de handicap.

DISPOSITIF DE FORMATION ET DE SENSIBILISATION AUX SITUATIONS DE PROCHE AIDANT

Au travers du **Protocole d'accord du 13 juillet 2021** relatif au déploiement d'un dispositif de soutien en faveur des salariés proches aidants travaillant au sein des organismes du régime général de Sécurité sociale, l'Institution réaffirme son engagement à développer une politique active de sensibilisation et d'accompagnement de l'ensemble des acteurs des organismes du Régime général.

Pour répondre à cet enjeu, dans le cadre du **dispositif de soutien en faveur des salariés proches aidants** mis en place depuis **le 1er janvier 2022**, il est désormais proposé une offre complète de sensibilisation et de formation, accessible à l'ensemble des organismes.

La finalité de ce dispositif de formation est de replacer la question des salariés aidants sous l'angle des opportunités et des leviers à actionner en entreprise.



ACCOMPAGNER VOS SALARIÉS PROCHES AIDANTS, PLUSIEURS SOLUTIONS :

Formation

- **Accompagner un salarié aidant**

Pour les agents de direction, collaborateurs et managers des services RH, partenaires sociaux

- **Manager un salarié aidant**

Pour les managers stratégiques et opérationnels

- **Identifier les droits d'un salarié aidant**

Pour tout collaborateur aidant ou non



Sensibilisation

- Module immersif à l'aide de la réalité virtuelle



Webinaire

- Sur mesure





FORMATION

ACCOMPAGNER UN SALARIÉ AIDANT

AGENTS DE DIRECTION,
COLLABORATEURS ET MANAGERS
DES SERVICES RH,
PARTENAIRES SOCIAUX

Objectifs pédagogiques



- Comprendre le contexte actuel des aidants
- Définir la notion d'aidant
- Identifier les principaux dispositifs juridiques existants
- Identifier les principales mesures existantes dans l'accord de branche relatif aux aidants
- Être en capacité d'accompagner un salarié aidant en mobilisant les ressources adaptées
- Élaborer un plan d'action pertinent et adapté

Programme



- Le portrait de l'aidant et le déni
- Les ressources internes : accords locaux et nationaux, personnes ressources...
- Les principales prestations pour les aidants
- Le parcours de l'aidant
- L'entretien avec un salarié aidant et son accompagnement

Modalités pédagogiques

- Interactivité (quiz, jeux de cartes, etc.)
- Conférence - débat
- Travail en sous-groupe
- Option : utilisation de casques de réalité virtuelle



Modalités d'évaluation

- Le participant recevra une évaluation à chaud à compléter
- Le commanditaire recevra un questionnaire de satisfaction



Durée

7 heures (en présentiel)

Consultez le détail des formations

[Accompagner un salarié aidant : session inter ou intra](#)
[Accompagner un salarié aidant \(avec réalité virtuelle\) : session intra](#)





FORMATION

MANAGER UN SALARIÉ AIDANT

MANAGERS STRATÉGIQUES ET OPÉRATIONNELS

Objectifs pédagogiques



- Comprendre le contexte actuel des aidants
- Définir la notion d'aidant
- Identifier les principaux dispositifs juridiques existants
- Identifier les principales mesures existantes dans l'accord de branche relatif aux aidants
- Identifier les points de vigilance dans le management d'un collaborateur aidant
- Savoir conduire un entretien avec un salarié aidant en identifiant les besoins et contraintes de celui-ci

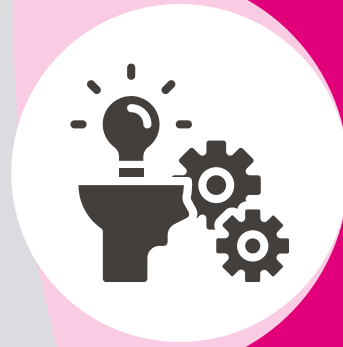
Programme



- Le portrait de l'aidant et le déni
- Les ressources internes : accords locaux et nationaux, personnes ressources...
- Les principales prestations pour les aidants
- Le parcours de l'aidant
- Le management d'un salarié aidant

Modalités pédagogiques

- Interactivité (quiz, jeux de cartes, etc.)
- Conférence - débat
- Travail en sous-groupe
- Mises en situation
- Option : Utilisation de casques de réalité virtuelle



Modalités d'évaluation

- Le participant recevra une évaluation à chaud à compléter
- Le commanditaire recevra un questionnaire de satisfaction



Durée

7 heures (en présentiel)

Consultez le détail des formations

[Manager un salarié aidant : session inter ou intra](#)
[Manager un salarié aidant \(avec réalité virtuelle\) : session intra](#)





FORMATION

IDENTIFIER LES DROITS D'UN SALARIÉ AIDANT

TOUS LES SALARIÉS,
AIDANTS OU POTENTIELS AIDANTS

Objectifs pédagogiques



- Définir la notion d'aidant
- Identifier les principales aides existantes à destination des aidants
- Identifier les principales mesures existantes dans l'accord de branche et dans l'organisme

Programme



- La notion d'aidant dans les différents dispositifs
- Vision globale des prestations existantes
- Les principales mesures existantes dans l'accord de branche et dans l'organisme sur les aidants, pour les salariés concernés

Modalités pédagogiques

- Interactivité (quiz, jeux de cartes, etc.)
- Conférence - débat



Modalités d'évaluation

- Le participant recevra une évaluation à chaud à compléter
- Le commanditaire recevra un questionnaire de satisfaction



Durée

3h30 (en présentiel)

Consultez le détail des formations

[Identifier les droits d'un salarié aidant : session intra](#)





SENSIBILISATION

PRODUIT DE RÉALITÉ VIRTUELLE

D'UN RÔLE À L'AUTRE,
RECONNAÎTRE LES SALARIÉS AIDANTS

La réalité virtuelle au service de vos formations

La réalité virtuelle est un levier innovant pour sensibiliser et former vos collaborateurs de manière immersive et engageante.

Une mise en œuvre clé en main

- **Équipement immersif** : casques de réalité virtuelle performants, fournis et installés sur site par l'Institut 4.10
- **Animation experte** : interventions assurées par nos consultants formateurs spécialistes du sujet.



Module : “D’un rôle à l’autre : reconnaître les salariés aidants”

Plongez dans une expérience immersive en réalité virtuelle en vous mettant dans la peau de Laetitia, salariée confrontée du jour au lendemain au rôle d’aidante à la suite de l’AVC de son père.

Avec ce module de sensibilisation retraçant la vie du proche aidant, découvrez les impacts de cette situation : pression professionnelle, tensions familiales et sentiment de solitude.

Objectifs pédagogiques

- Repérer les signaux faibles et les situations à risque liés au rôle de proche aidant dans un contexte professionnel
- Comprendre les impacts personnels, professionnels et organisationnels liés à l’aidance grâce à une mise en situation immersive
- Identifier des actions d’accompagnement favorisant l’inclusion des salariés aidants au sein de l’organisation

Un dispositif immersif reconnu

Le module « Dans la peau de Laetitia, salariée aidante », a été conçu en partenariat avec l’OCIRP et la société Reverto. Il a été primé.

LES TROPHÉES
DE L’ENGAGEMENT
| TROPHÉE COUP DE COEUR |
| TROPHÉE SANTÉ |
| TROPHÉE PRÉVENTION |

LAURÉAT
SOLUTION
SilverEco®
2025
MEILLEURE INITIATIVE
AIDE AUX AIDANTS
Trophées SilverEco 2025 / SilverNight
www.Festival.SilverEco.org

LES TROPHÉES
DE L’ASSURANCE
| INNOVATION SOCIÉTALE |
| INNOVATION TECHNOLOGIQUE |

Modalités pratiques



La mise en oeuvre est envisageable sur une demie journée ou une journée complète selon le nombre de participants, merci de nous consulter.

Consultez le détail des formations

Déploiement en session intra

[D’un rôle à l’autre : Reconnaître les salariés-aidants / 1/2 journée](#)

[D’un rôle à l’autre : Reconnaître les salariés-aidants / 1 journée](#)





WEBINAIRE SUR MESURE

MANAGERS, SERVICES RH,
OU TOUT COLLABORATEUR
DE L'ORGANISME

Objectifs pédagogiques



- Comprendre le profil des aidants
- Identifier les ressources internes mobilisables
- Acquérir une vision globale des aides existantes
- S'appropriier les principales mesures prévues dans les accords locaux

Programme



- Le profil de l'aidant et les mécanismes de déni
- Les ressources internes : accords locaux, personnes ressources etc.
- Panorama des principales aides
- Accès et utilisation du site UCANSS

Modalités pédagogiques



- Interactivité : les salariés seront sollicités plusieurs fois durant le webinaire
- Exposé – débat
- Questions – réponses

Modalités pratiques : Session intra – nous contacter pour adapter le format à vos contextes et vos enjeux

[Webinaire de sensibilisation](#)

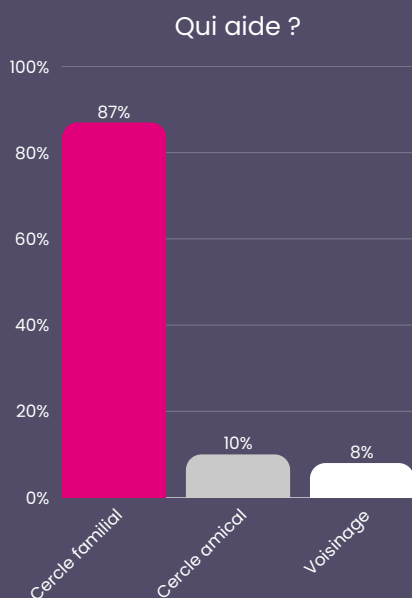


QUI SONT LES SALARIÉS AIDANTS ?*

- L'âge moyen des aidants est de **44 ans** et leur âge moyen d'entrée dans l'aide est de **34 ans**
- L'ancienneté moyenne de l'aide est de **10 ans**

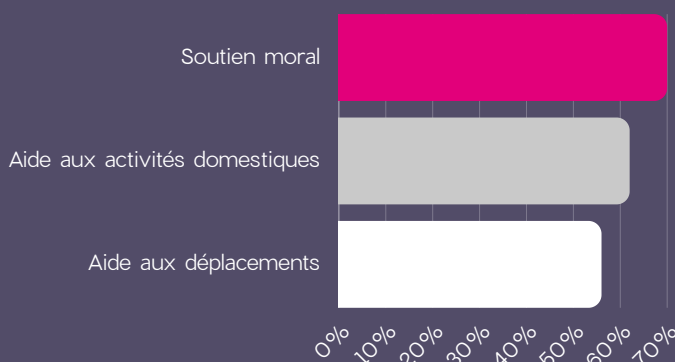
Qui ?

13 % des aidants apportent une aide à plusieurs personnes

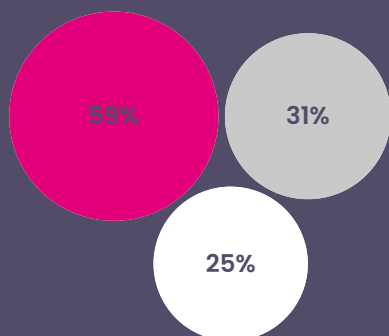


Comment ?

Une aide morale et pratique



Pourquoi ?



- Aide contre la perte d'autonomie
- Aide pour les situations de handicap
- Aide face aux maladies chroniques ou invalidantes

*Données 2025 provenant de l'étude de notre partenaire OCIRP et de l'Institut Viaivoice "salariés aidants et dialogue social"



Contactez l'Institut 4.10

17-19, place de l'Argonne
75019 PARIS
Tél. 0 805 820 410
contactclient@institutquatredix.fr



UCAJSS

